

**Scuole dell'infanzia**

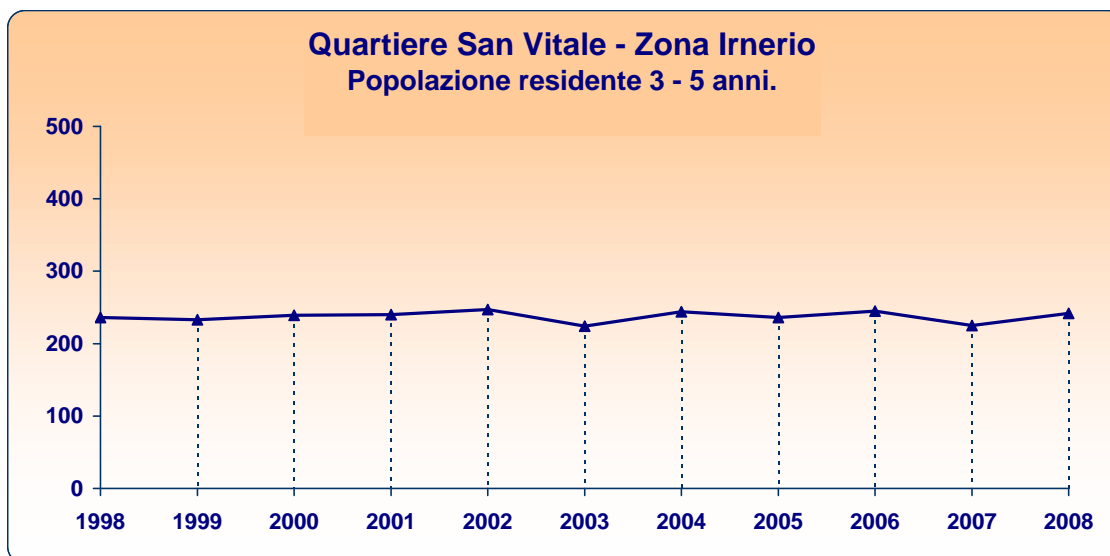
**Quartiere San Vitale  
Zona Irnerio**



# Quartiere San Vitale - Zona Irnerio

## Scuole dell'infanzia

Utenza potenziale (andamento 31/12/1998-31/12/2008)



	1998	1999	2000	2001	2002	2003	2004	2005	2006	2007	2008
<b>Irnerio</b>											
Valori assoluti	236	233	239	240	247	224	244	236	245	225	242
<i>maschi</i>	126	117	110	118	128	118	125	122	126	116	121
<i>femmine</i>	110	116	129	122	119	106	119	114	119	109	121
Variazioni assolute 1998/2008					Irnerio	6		Bologna		1.431	
Variazioni percentuali 1998/2008					Irnerio	2,5 %		Bologna		21,1 %	

### Utenza potenziale per zona e area statistica

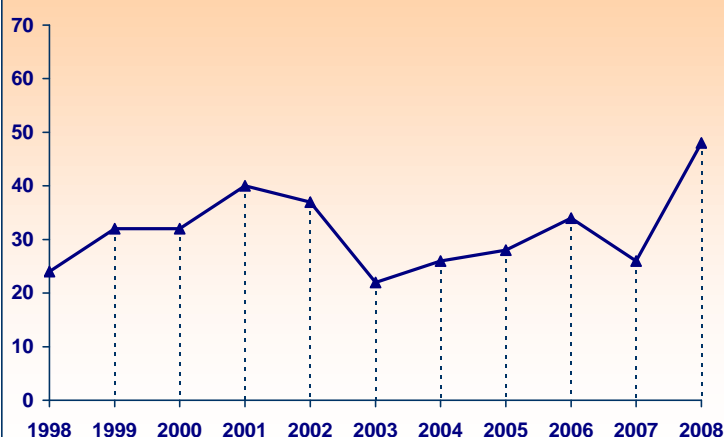
	Valori assoluti		Variazioni assolute 1998-2008	Variazioni % 1998-2008
	31/12/1998	31/12/2008		
<b>Irnerio</b>	236	242	6	2,5 %
Irnerio 1	59	67	8	13,6 %
Irnerio 2	177	175	-2	-1,1 %

# Quartiere San Vitale - Zona Irnerio

## Scuole dell'infanzia

Utenza potenziale straniera\* (andamento 31/12/1998-31/12/2008)

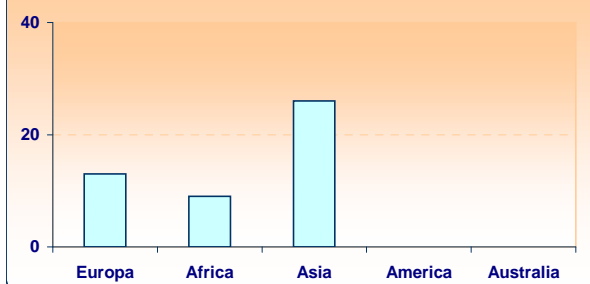
Quartiere San Vitale - Zona Irnerio  
Popolazione residente straniera 3 - 5 anni.



Le nazionalità più diffuse  
al 31/12/2008

Filippine	14
Pakistan	7
Romania	5
Cina	3
Francia	3

La distribuzione per continenti al  
31/12/2008



	1998	1999	2000	2001	2002	2003	2004	2005	2006	2007	2008
<b>Irnerio</b>											
<b>Valori assoluti</b>	24	32	32	40	37	22	26	28	34	26	48
<i>maschi</i>	14	10	9	15	19	9	11	13	16	13	23
<i>femmine</i>	10	22	23	25	18	13	15	15	18	13	25
<b>Variazioni assolute 1998/2008</b>						<b>Irnerio</b>	24	<b>Bologna</b>	1.003		
<b>Variazioni percentuali 1998/2008</b>						<b>Irnerio</b>	100,0 %	<b>Bologna</b>	250,8 %		

### Utenza potenziale straniera per zona e area statistica

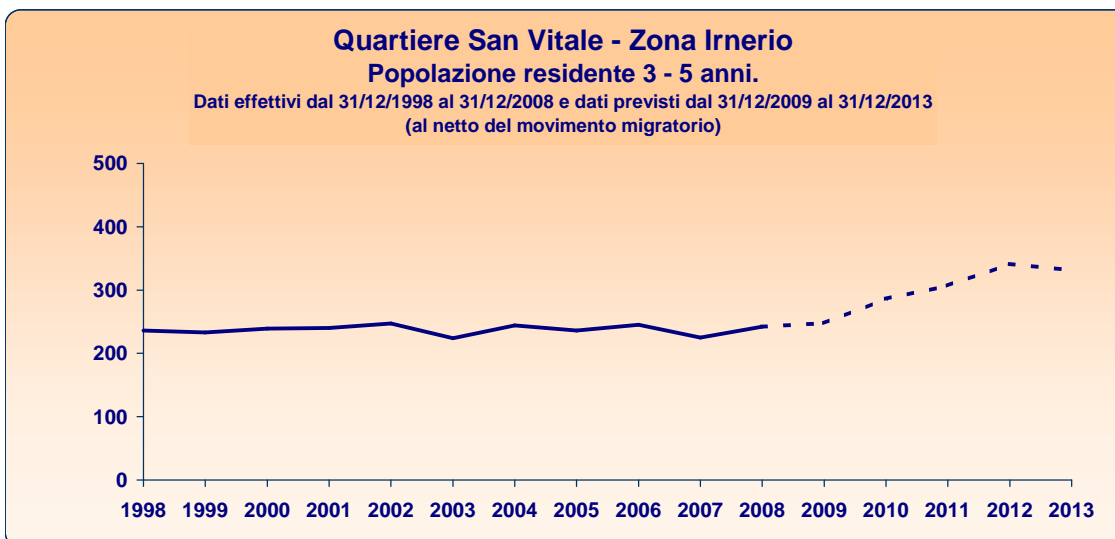
	Valori assoluti		Variazioni assolute 1998-2008	Variazioni % 1998-2008
	31/12/1998	31/12/2008		
<b>Irnerio</b>	<b>24</b>	<b>48</b>	<b>24</b>	<b>100,0 %</b>
<b>Irnerio 1</b>	<b>5</b>	<b>11</b>	<b>6</b>	<b>120,0 %</b>
<b>Irnerio 2</b>	<b>19</b>	<b>37</b>	<b>18</b>	<b>94,7 %</b>

\* L'utenza potenziale straniera rappresenta un sottoinsieme dell'utenza potenziale totale analizzata nella pagina precedente.

# Quartiere San Vitale - **Zona Irnerio**

## Scuole dell'infanzia

### Utenza potenziale (previsione 31/12/2008-31/12/2013)



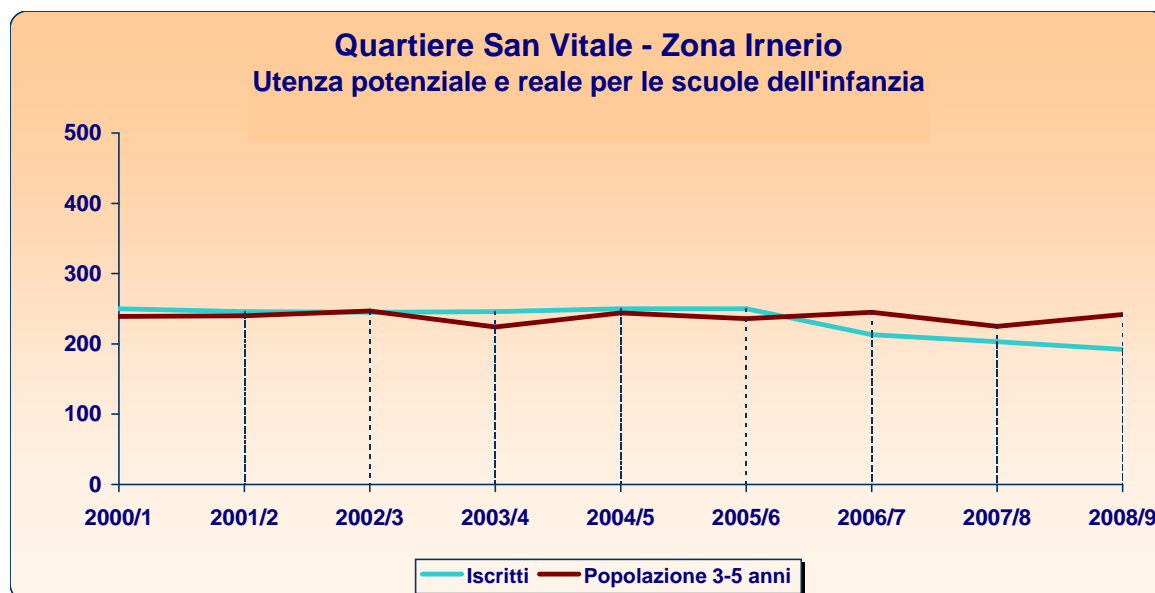
	1998	1999	2000	2001	2002	2003	2004	2005	2006	2007	2008	2009	2010	2011	2012	2013
<b>Irnerio</b>																
<b>Valori assoluti</b>	236	233	239	240	247	224	244	236	245	225	242	248	286	307	341	331
<b>Variazioni assolute 2008/2013</b>							<b>Irnerio</b>	<b>89</b>	<b>Bologna</b>				<b>537</b>			
<b>Variazioni percentuali 2008/2013</b>							<b>Irnerio</b>	<b>36,8 %</b>	<b>Bologna</b>				<b>6,5 %</b>			

<b>Previsione dell'utenza potenziale per zona e area statistica</b>				
	Valori assoluti		Variazioni assolute	Variazioni relative
	31/12/2008	31/12/2013	2008-2013	2008-2013
<b>Irnerio</b>	<b>242</b>	<b>331</b>	<b>89</b>	<b>36,8 %</b>
<b>Irnerio 1</b>	<b>67</b>	<b>81</b>	<b>14</b>	<b>20,9 %</b>
<b>Irnerio 2</b>	<b>175</b>	<b>250</b>	<b>75</b>	<b>42,9 %</b>

# Quartiere San Vitale - Zona Irnerio

## Scuole dell'infanzia

Confronto tra utenza potenziale e utenza reale  
(andamento anni scolastici 2000/2001-2008/2009)

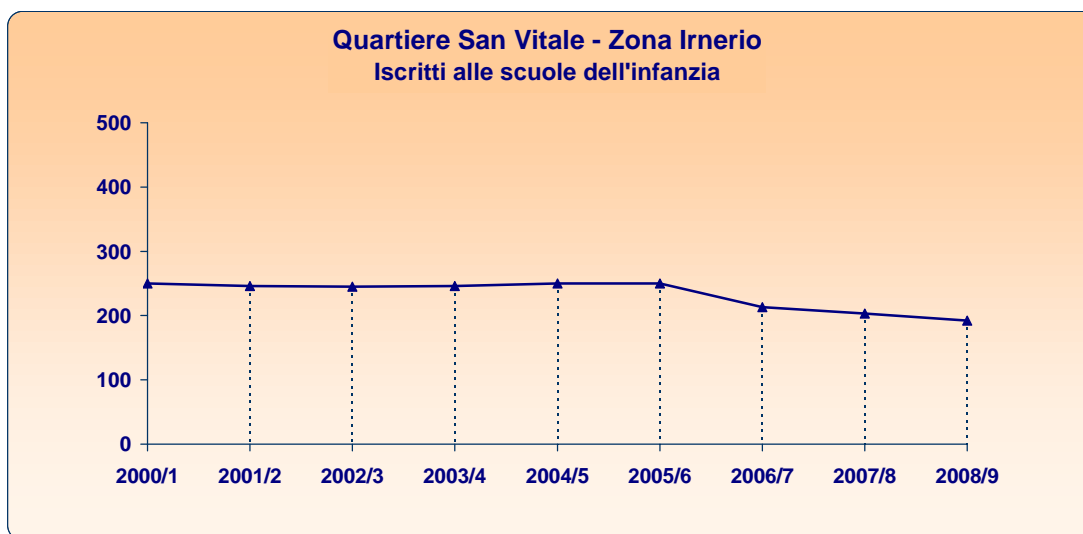


	2000/1	2001/2	2002/3	2003/4	2004/5	2005/6	2006/7	2007/8	2008/9
<b>Irnerio</b>									
<b>Iscritti</b>	250	246	245	246	250	250	213	203	192
<b>Popolazione 3-5 anni</b>	239	240	247	224	244	236	245	225	242
<b>Differenza</b>	11	6	-2	22	6	14	-32	-22	-50

# Quartiere San Vitale - Zona Irnerio

## Scuole dell'infanzia

Utenza reale (andamento anni scolastici 2000/2001-2008/2009)



	2000/1	2001/2	2002/3	2003/4	2004/5	2005/6	2006/7	2007/8	2008/9
<b>Irnerio</b>									
Valori assoluti	250	246	245	246	250	250	213	203	192
<i>maschi</i> *								105	93
<i>femmine</i> *								98	99
Variazioni assolute 2000/1-2008/9				<b>Irnerio</b>	<b>-58</b>	<b>Bologna</b>	<b>548</b>		
Variazioni percentuali 2000/1-2008/9				<b>Irnerio</b>	<b>-23,2 %</b>	<b>Bologna</b>	<b>7,2 %</b>		

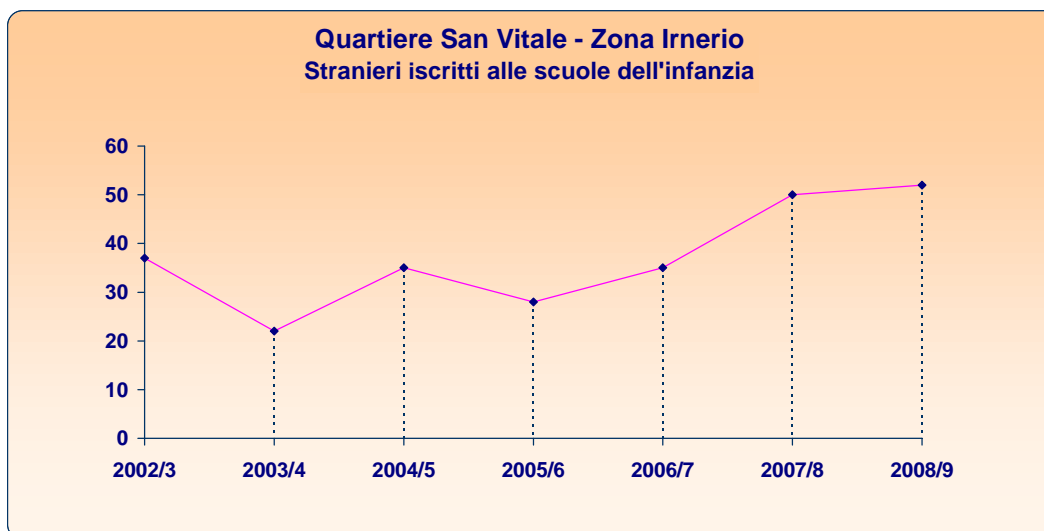
### Utenza reale per zona, area statistica e plesso scolastico

	Denominazione del plesso	Tipologia del plesso	Valori assoluti		Variazioni		Anno scolastico 2008/2009		
			2000/1	2008/9	ass.	%	N. sezioni	N.medio iscritti/ sezione	N.bambini con handicap
<b>Irnerio</b>			<b>250</b>	<b>192</b>	<b>-58</b>	<b>-23,2</b>	<b>8</b>	<b>24,0</b>	<b>4</b>
<b>Irnerio 1</b>	Zamboni	Scuola comunale	75	78	3	4,0	3	26,0	1
<b>Irnerio 2</b>	Betti plesso 3	Scuola comunale	75	73	-2	-2,7	3	24,3	2
	Betti plesso 4	Scuola comunale	100	41	-59	-59,0	2	20,5	1

# Quartiere San Vitale - Zona Irnerio

## Scuole dell'infanzia

Utenza reale straniera\* (andamento anni scolastici 2002/2003-2008/2009)



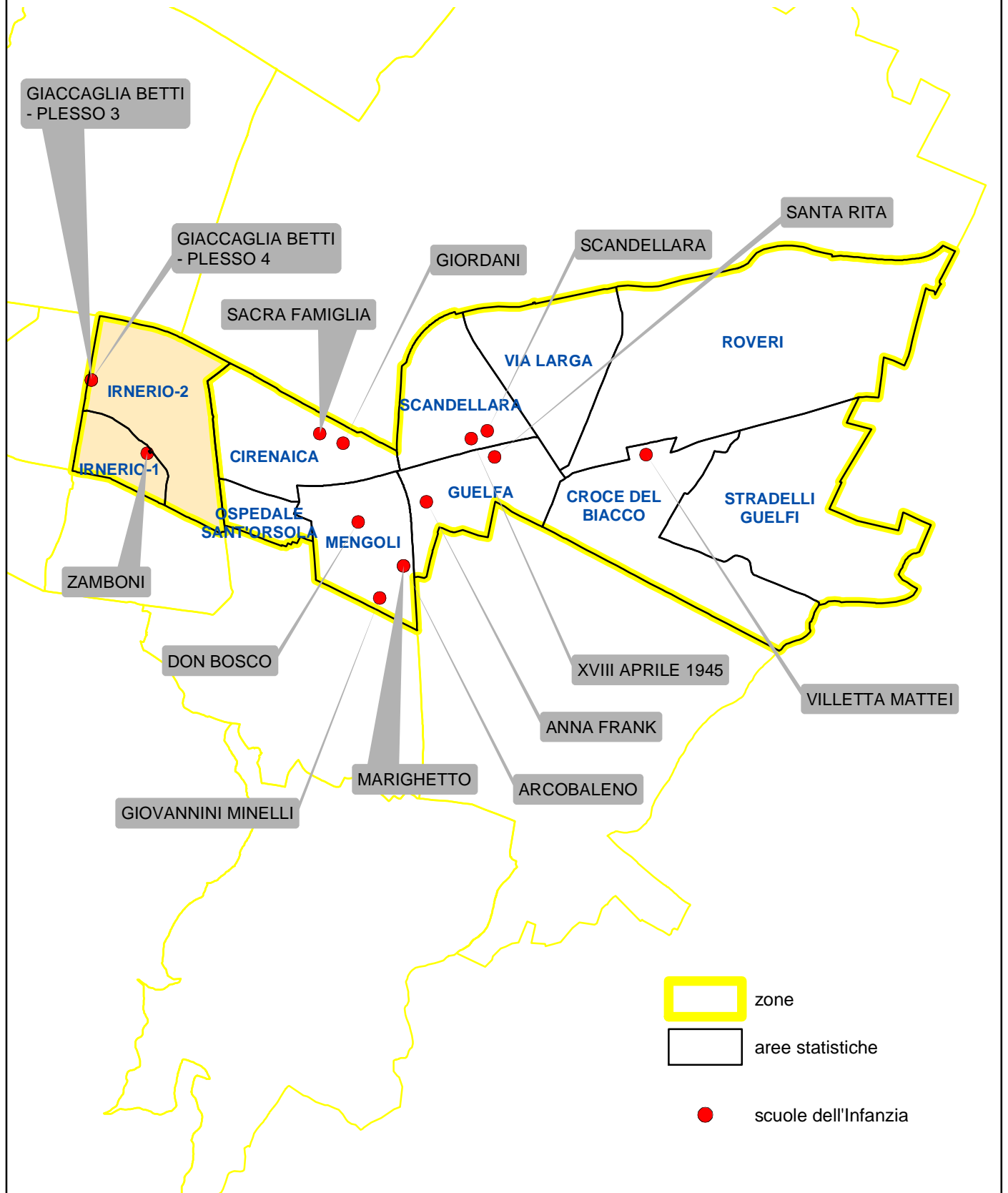
	2002/3	2003/4	2004/5	2005/6	2006/7	2007/8	2008/9
<b>Irnerio</b>							
<b>Valori assoluti</b>	37	22	35	28	35	50	52
<b>Variazioni assolute 2002/3-2008/9</b>	<b>Irnerio</b>	15	<b>Bologna</b>	562			
<b>Variazioni percentuali 2002/3-2008/9</b>	<b>Irnerio</b>	40,5 %	<b>Bologna</b>	82,0 %			

Utenza reale per zona, area statistica e plesso scolastico								
	Denominazione del plesso	Tipologia del plesso	Valori assoluti		Variazioni		Anno scolastico 2008/2009	
			2002/3	2008/9	ass.	%	N. sezioni	N.medio iscritti/sezione
<b>Irnerio</b>			37	52	15	40,5	8	6,5
<b>Irnerio 1</b>	Zamboni	Scuola comunale	11	18	7	63,6	3	6,0
<b>Irnerio 2</b>	Betti plesso 3	Scuola comunale	19	25	6	31,6	3	8,3
	Betti plesso 4	Scuola comunale	7	9	2	28,6	2	4,5

\* Rilevazione iniziata a partire dall'a.s. 2002/2003. Ha come campo di osservazione le scuole pubbliche e le scuole autonome convenzionate e fa riferimento agli iscritti figli di genitori entrambi di nazionalità non italiana.



# Scuole dell'Infanzia Q.re SAN VITALE Zona Irnerio



# **Quartiere San Vitale**

## **Zona Irnerio**

### **Scuole dell'infanzia**

#### **Principali interventi in edifici scolastici finanziati dal 1990 al 2008**

<i>Anno</i>		<i>€ x 1000</i>
1998	Scuola dell'infanzia Zamboni: ristrutturazione funzionale e tecnologica - sistemazione di alcuni locali da adibire a sede provvisoria	460
2002	Manutenzione straordinaria scuola dell'infanzia Zamboni	104
2004	Scuola dell'infanzia Giaccaglia Betti: sistemazione locali per sede provvisoria	550
2006	Scuola dell'infanzia Giaccaglia Betti: demolizioni e indagini distruttive finalizzate al completamento della progettazione; ristrutturazione e messa a norma sede	1.670
2008	Scuola d'infanzia Giaccaglia Betti: finiture e completamento	2.500